

# 白アリ

# スモークマン

床下の白アリ予防を  
手軽で安全に実現!!

床面積  
15~20坪用  
50~70m<sup>2</sup>に1缶

安全

強力

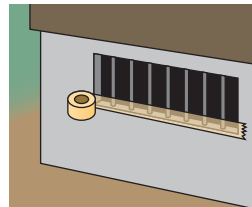
簡単



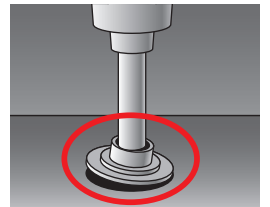
商品画像

## 使用方法

### 〈養生〉

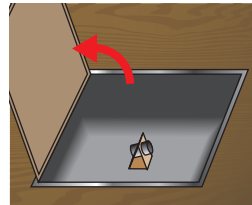


床下換気口を養生テープで塞いでください。床下換気口がなく、ネコ土台(基礎パッキン)使用の場合、水切り下の通気口を養生テープで塞いで下さい。

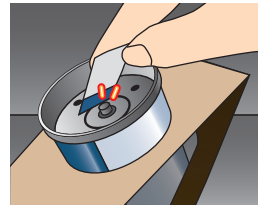


配水管のすき間を養生テープ、または濡れタオルなどでふさいで下さい。

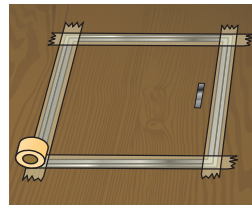
### 〈点火〉



1 床下に設置します。できるだけ奥に向けて下さい。



2 付属のスリ板で点火します。



3 床下収納庫のフタを閉め2~3時間は屋外に出て下さい。



4 くん煙処理終了後は、窓をあけ充分換気をして下さい。



株式会社 吉田製油所

# ご使用前に必ずお読みください

既存住宅床下用白アリ予防薬  
白アリ スモークマン

## ■年1回を目安に予防処理することをお勧めします。

- 特長 床下に置いて着火するだけの簡単施工。煙の力ですみずみまで薬剤が行きわたります。
- 有効成分 ビフェントリン…2.0%
- 効能 ヤマトシロアリ、イエシロアリ等の予防。
- 使用面積 本剤1缶で床下面積が15～20坪まで処理できます。  
(地面から床板までの高さ40～60cmとした場合の使用面積)

## ■本剤が使用できない床下

×床下の空気を室内に循環させる構造。×各部屋の床下空間が繋がっていない。×床下に空間が無い。

## ■使用上の注意

- ・本品は床下の白アリ予防用の燻煙剤です。
- ・床下と室内の隙間は養生テープなどを使い、室内に煙が上がってこないよう、しっかりと塞いで下さい。
- ・床下収納庫は収納物を入れたままにせず、煙のかからない場所に移して下さい。
- ・床下に保管してある物は全て煙のかからない場所に移して下さい。
- ・ガス、白灯油、シンナーなど引火性危険物の近くで使用しないで下さい。
- ・煙の噴出孔は断熱材を避け、床下空間が大きく広がる方向に向けて下さい。
- ・煙が出始めたら家屋の外に出て2～3時間は入室しないで下さい。
- ・煙を吸い込まないようにして下さい。
- ・燻煙中の容器は熱くなっていますので、絶対に触らないで下さい。
- ・使用後は充分換気をして下さい。
- ・アレルギー症状やかぶれなどを起こしやすい人、喘息の症状がある人、病人、妊婦、乳幼児などがいる場合は使用しないで下さい。
- ・煙を吸い込まないように注意して下さい。また必要に応じて保護マスクをして下さい。
- ・水生生物を飼っている水槽等は使用前に屋外に移動して下さい。

## ■応急処置

- ・煙を吸って気分が悪くなったり、体に異常を感じたりした場合は直ちに医師の診療を受けて下さい。また、その際には使用薬剤の名称、成分名、症状、状況などについて詳しく医師に告げて下さい。

## ■その他の注意

- ・定められた使用方法を厳守してください。間違った使い方をすると効力不足や、健康を害することがあります。
- ・ガス管が近くに無いことを確認してから使用して下さい。
- ・煙を感知するタイプの火災警報器、火災報知設備、ガス警報器は反応することがありますので、一時的にポリ袋などで被覆するか電源を切って下さい。
- ・本剤は専用の台からはずさないで下さい。

## ■保管及び廃棄

- ・子供の手の届かない場所に保管してください。
- ・火気、直射日光及び湿気を避け、飲食物、食器類、飼料などとは区別し保管して下さい。
- ・使用後の容器は、各自治体の廃棄方法に従い廃棄して下さい。
- ・誤って煙を吸い込んだ場合、目に入った場合は下記にご相談ください。電話料金はお客様負担となります。  
公益財団法人 日本中毒情報センター 中毒110番 (大阪) 072-727-2499(24時間対応)  
(つくば) 029-852-9999(24時間対応)



株式会社吉田製油所 東京都台東区上野3-22-8 新ジイドビル TEL 03-3834-4171