

防腐

防虫

防カビ

水性

屋内外兼用 木材保護着色塗料 木材ガード

用途

屋内・屋外の建築木部・木製製品

<ドア・窓枠・敷居・棚・ウッドデッキ・ガーデニング等>



屋内

特長

人・地球にやさしい水性塗料

木目を生かす透明(ステイン)仕上げ

防腐・防虫・防カビ効果に優れている

水性のため取り扱いが容易

シックハウス対策 対応商品

ホルムアルデヒド
クロルピリホス
トルエン・キシレン

一切含有して
おりません!



屋外

ハケ洗い液



乾燥時間

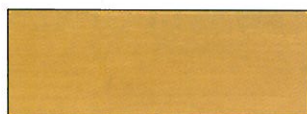


内容量 塗り面積
(2回塗り)

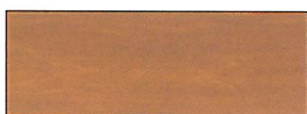
0.8L 4~6m²

3.2L 16~23m²

8 L 40~57m²



1.スプルース



2.ピニー



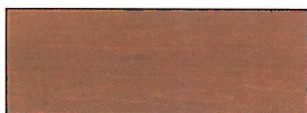
3.ウォルナット



4.ホワイト



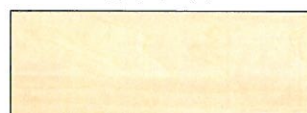
5.チャーク



6.マホガニ



7.パリサンダ



8.クリア(屋内用)

*この色見本は印刷の為、実際の仕上がりと異なることがあります。



株式会社 吉田製油所

水性

屋内外兼用木材保護着色塗料

木材ガード

防腐

防虫

防カビ

特長

- ◎屋内、屋外の水性木部塗料です。
- ◎木目を生かす半透明仕上げです。
- ◎防虫、防腐、防カビ効果に優れています。

用途

- ・屋内、屋外の木部
ログハウス、ウッドデッキ、ガーデニング用品、フェンス、羽目板、壁、天井、腰板、巾木、窓枠等。

使用方法

- ・使用前に中身を良く混ぜて均一にしてください。
- ・塗装面のホコリ、汚れ、油分、カビ等を取ってください。
- ・ニスやペンキなどの古い塗膜はサンドペーパー等で完全に削り落としてください。
- ・薄めずに原液のままお使いください。
- ・水性塗料用のハケを使い木目に沿って均一に塗り広げてください。1回目を塗ってから2時間以上(20℃)以上乾燥させた後に2回目を木目に沿って均一に重ね塗りしてください。
- ・使い終わったハケや用具は新聞紙等で余分な塗料をふき取り、水で洗ってください。
- ・残った塗料はしっかりとフタをし、直射日光を避け、また凍結しないよう注意し保管してください。
- ・噴霧器による塗装は出来ません。
- ・クリアは、屋外での単独使用は避けて下さい。針葉樹材の場合、色ムラ防止の為、クリアを下塗りとしてご使用下さい。

成分

- ・合成樹脂(アクリル)、顔料(クリアを除く)、防虫剤、防腐剤、防カビ剤、水

乾燥時間

- ・2時間(20℃)

標準使用量

- ・1回当たりの標準使用量 70~100mL/m² 表面の粗い木材は使用量が増えます。

注意事項

- ・取り扱い中は直接皮膚に触れないように注意し、保護手袋、保護メガネ、保護マスクを着用してください。
- ・塗料が衣服に付いた場合、簡単に取れません。汚れても良い服装で作業してください。
- ・雨の日や、気温が5℃以下の時には使用しないでください。
- ・乾燥した木材に使用してください。
- ・塗料が動物や植物にかからないように、また池、河川、井戸等に入らないよう注意してください。
- ・幼児の手の届かない場所に保管してください。また購入時と違う容器に保管しないでください。
- ・残った塗料はしっかりとフタをし、直射日光を避け、また凍結しないよう注意し保管してください。
- ・下地により表示上の色と塗装時の色が異なる場合があります。ためし塗りをして確認することをお勧めします。
- ・使用後は手洗い、うがいを行ってください。
- ・木材塗装以外の用途には使用できません。

応急処置

- ・気分が悪くなった場合は、直ちに作業を中止し空気がきれいな場所で安静にしてください。
- ・目に入った場合は、直ちに大量の水で充分洗い流してください。必要に応じて医師の診察を受けてください。
- ・誤って飲み込んだ場合は、直ちに医師の診察を受けてください。
- ・皮膚に付着した場合は、直ちに石鹸と水でよく洗ってください。

(社)日本しろあり対策協会会員・(社)日本木材保存協会会員



製造元
株式会社 吉田製油所

本社 東京都台東区上野3-22-8新ジイドビル 電話 03(3834)4171

FAX 03(3831)4171

川崎工場 神奈川県川崎市川崎区浮島町11-2 電話 044(288)5522

FAX 044(277)7721



弊社川崎工場は、国際規格ISO9001